

## Kouman pou pwoteje je ou

- Menm si ou pa santi okenn pwoblèm nan je, li enpòtan pou ou fè yon doktè je (oftalmològ) ekzamine je ou omwen yon fwa chak ane.
- Kenbe nivo sik ou byen ba. Si w'ap pran grenn oswa ensilin pou dyabèt, pa bliye pran yo regilyèman. Fè tès sik nan san epi pote rezilta bay doctè ou.
- Fè kontwole tansyon ou souvan. Kontinye pran medikaman ou gen pou ou pran pou tansyon menm si ou santi ou anfòm. Tansyon kapab rann pwoblèm ou gen nan je vin grav pi vit.
- Ale wè yon doktè je san fè reta si ou wè doub, wè twoub, wè tach nwa devan je ou, pa ka wè byen lannuit, oswa si je ou ap fè ou mal.
- Si ou bezwen tretman pou je, se yon doktè je pou w' ale wè. Yo rele doktè sa-yo oftalmològ.

## Pran ti ekzamen sa-a pou wè kisa ou sonje sou sa ou fèk li la a:

1. Yon moun ki fè dyabèt dwe fè yon ekzamen omwen yon fwa chak ane.  
 Vre  Pa vre
2. Moun ki fè dyabèt gen plis chans pou yo gen pwoblèm ak je yo ke lòt moun ki pa gen dyabèt.  
 Vre  Pa vre
3. Gen tretman pou maladi je ke dyabèt lakòz.  
 Vre  Pa vre
4. Maladi je ke dyabèt lakòz pa gen klaksòn.  
 Vre  Pa vre
5. Operasyon ak “laser” konn ede kontwole dega ke retinopati kapab fè nan je yon moun.  
 Vre  Pa vre

## Pwoteje je w!

Fè doktè je ekzamine je w yon fwa chak ane.

Pwogram pou Kontwole Maladi Dyabèt  
Biwo Sante Fanmi ak Sante Kominotè  
Depatman Sante Piblik nan Massachusetts  
(Massachusetts Department of Public Health)  
250 Washington Street, Fourth Floor  
Boston, MA 02108-4619  
617-624-5070

Asosyasyon doktè je Nan Massachusetts  
(Massachusetts Society  
of Eye Physicians & Surgeons)  
Yon ekip doktè je (Oftalmològ)  
ki konnen fen e byen zafè okipe moun  
ki malad nan je

Diabetes 2000:  
Yon Kanpay Tretman Je sou lobedyans  
American Academy of Ophthalmology

Produced by the Massachusetts  
Health Promotion Clearinghouse  
The Medical Foundation  
www.macleclearinghouse.com

Haitian Creole

# Dyabèt Ka fè ou pa wè byen nan je

*Ou bezwen aprann kijan  
pou pwoteje je ou*



**PWOGRAM**  
**POU KONTWOLE MALADI**  
*Tèt ansanm pou prevansyon*  
*ak pou kontwòl maladi dyabèt* **DYABÈT**

*Depatman Sante Piblik nan Massachusetts*

## Vin fè konesans avèk 2 moun ki fè maladi sik:



Sizàn Jozèf  
(67 an)

“Manman m’ ansanm ak 4 frè ak sè mwen te fè dyabèt. Nan Fanmi an, se dyabèt nou te konn rele maladi sik la. Manman m’ te avèg, men mwen pa te konnen lè sa-a ke se dyabèt ki te lakòz.”



Jera Aman  
(45 an)

“Mwen fè dyabèt depi onz ane. Lè mwen te kòmanse wè tach nwa devan je mwen, mwen t’ale wè yon doktè je. Li di ke dyabèt la deja fè kont dega nan je m’. Li te mande m’ pouki mwen pa te fè yon doktè je ekzamine je m’ yon fwa chak ane. Mwen te panse ke m’ te bezwen konsilte yon doktè je sèlman si yo te ban m’ pwoblèm.”

**Sizàn avèk Jera [ki fèk pale la yo], yo konnen konnye la ke yo dwe ale wè yon doktè je omwen yon fwa chak ane!**

## Kèk enfòmasyon sou dyabèt e sou maladi je:

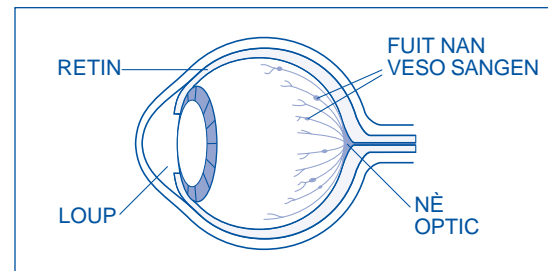
- Dyabèt ka fè dega nan je ou.
- Pifò moun ki gen dyabèt pandan plis pase 10 ane vin gen yon pwoblèm kèlkonk nan je yo.
- Poutèt sa, li enpòtan pou doktè je jwenn epi trete pwoblèm sa-yo bonè pou anpeche moun ki gen dyabèt vin avèg.
- Si ou pa vle vin avèg, ou bezwen fè yon doktè je ekzamine je ou omwen yon fwa chak ane.

## Ki maladi moun ki fè dyabèt kapab genyen nan je?

Gen yon latriye maladi ki kapab atake je w paske ou fè dyabèt. Tout bann maladi sa-yo ka lakòz ou vin wè mal e menm lakòz ou vin avèg.

## Men maladi je moun ki fè dyabèt ka genyen:

- **Katarak:** Pati ki transparan nan mitan je yo (loup yo) vini twoub.
  - **Glokòm:** presyon anndan je yo monte ak anpil fòs. Presyon fò sa-a vin lakòz gwo dega nan yon pati enpòtan nan je yo, ki rele nè optik.
- Menm moun ki pa fè dyabèt kapab gen katarak ak glokòm tou.
- **Retinopati:** Venn ki dèyè je yo vin fèb epi san ap sòti ladan yo. Tout pwoblèm sa-yo vin lakòz gwo dega nan yon pati enpòtan nan je yo, ki rele retin.



## Kisa ki rele retinopati dyabetik?

Retin se yon matyè espesyal ki kouvri dèyè je moun. Matyè sa-a kapte limyè pou pèmèt moun wè. Gen anpil venn ki monte e desann nan retin yan. Apre yon tan, sik nan san an plis tansyon vin rann venn sa-yo fèb epi san ap sòti ladan yo. San ki gaye nan retin yan ka lakòz moun wè twoub osnon vin avèg. Se sa yo rele retinopati.

## Ki tretman ki genyen pou retinopati?

Doktè je ou (oftalmològ) kapab sèvi ak yon limyè espesyal yo rele “laser” nan lang angle pou repare venn k’ap senyen yo. Operasyon sa-a ka anpeche ou vin avèg. Li ka menm repare dega ke maladi a te fè nan retin ou. Operasyon an kapab anpeche retinopati a vin pi mal.